

BPJEPS

ÉDUCATEUR

SPORTIF

DISCIPLINES

GYMNIQUES

FÉDÉRATION
FRANÇAISE
Gym

COMITÉ
RÉGIONAL
ÎLE-DE-FRANCE

Session
2026
2027

Entraîner

UN MÉTIER

UN AVENIR

UNE PASSION

GAF - GAM - TR - TU - GAc - AER - TMG - PK

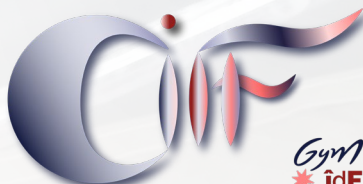


BPJEPS

Activités Gymniques



Centre Île-de-France de Formation
Fédération Française de Gymnastique



Centre Île-de-France de Formation
Comité Régional Île-de-France de la Fédération Française de Gymnastique

Région
île de France

Action soutenue par
Le conseil Régional
d'Île-de-France

BPJEPS

ÉDUCATEUR SPORTIF

Mention **DISCIPLINES GYMNIQUES**

Option **DISCIPLINES GYMNIQUES ACROBATIQUES (DGA)**



Confère la qualité **professionnelle** pour encadrer à temps plein en autonomie et en sécurité, tout public dans les activités gymniques.

Diplôme référencé au RNCP N° 40528 
Habilitation en cours par la DRAJES IDF



EMPLOI : Associations et clubs sportifs, Centre de loisirs sportifs, Ligues et comités, tous sont à la recherche d'encadrants professionnels et compétents. Vous décrocherez un emploi dès la sortie de la formation.

AVANTAGE : rémunération possible pendant la formation

PERSPECTIVES : évolution vers des formations supérieures telles que le DEJEPS, des formations professionnelles continues et l'obtention d'Open badges.



Concevoir et mettre en oeuvre des projets d'animation dans le cadre d'un club

Valoriser les activités et les projets du club

Animer toutes les Activités Gymniques, pour encadrer des actions d'initiation ou de découverte.

Assurer la sécurité des pratiquants

Entraîner un premier niveau de compétition, concevoir, conduire et évaluer un cycle d'entraînement pour un groupe de la filière fédérale dans les disciplines gymniques acrobatiques.



Taux de réussite
2024 : 81 %
2025 : 81 %

Comité Régional Île-de-France - Centre Île-de-France de Formation



POUR QUI ?

VOUS SOUHAITEZ

- Vous former dans le domaine des activités gymniques.
- Transmettre votre savoir gymnique
- Animer
- Apprendre à vous adapter à tout type de public
- Elargir vos compétences dans plusieurs disciplines

VOUS ÊTES

- Majeur.e
- En bonne condition physique
- Bénévole associatif, étudiant.e, apprenti.e, salarié.e, en recherche d'emploi, en transition professionnelle

VOUS PRATIQUÉZ

- Une activité gymnique

GAF - GAM - TR - TU

GAc - AER - TMG - PK

Le CIFF vous accueille

(Détails des conditions d'accès ci-après)



HONORABILITÉ

Satisfaire aux obligations d'honorabilité (article L.212 - 9 du Code du sport)

Comité Régional Île-de-France - Centre Île-de-France de Formation

LA FORMATION ORGANISATION

680 h EN CENTRE DE FORMATION



680 h

**en Centre de
Formation**

Cours :

- du **1er septembre au 30 juin**,
- les lundi, mardi, jeudi et vendredi, **de 9h00 à 15h00** (20h par semaine)
- 3 stages d'une semaine (vacances d'automne, d'hiver, de printemps)

Alternance :

- en soirée, le mercredi, le week-end et durant les vacances scolaires.
- Les stagiaires devront mettre en place deux cycles d'animation dans leur structure d'alternance parmi les activités suivantes : Gym Art. Féminine, Gym Art. Masculine, Gym Rythmique, Trampoline, Tumbling, Gym Acrobatique, Aérobie, TeamGym ou Parkour.
- Modalités Alternance ✨👉

Répartition des 35 h hebdomadaires :

- En formation : **20h**
 - En alternance :
 - face à face pédagogique : **13h***
 - Promotion et Préparation de projet : **2h**
- * 7 à 9 heures sur des groupes loisir
4 à 6 heures sur un groupe de 1^{er} niveau compétitif



600 h

**d'Alternance
En club**

**dont
520 heures
en face à face
pédagogique**



Période alternance

1er sept. 2026



30 juin 2027

*(possibilité d'étaler le contrat
d'alternance jusqu'à 14 mois
maximum, du positionnement jusqu'à
fin août 2027)*



Lieux de formation

Suresnes

La Celle-St Cloud

Courbevoie

en fonction des contenus



Jury plénier

Juillet

2027

*l'obtention du diplôme est actée lors
du jury plénier*

Comité Régional Île-de-France - Centre Île-de-France de Formation

BLOCS DE COMPÉTENCES (BC)

Le BPJEPS s'obtient par la validation de **3** blocs de compétences



BC 1

Concevoir et mettre en œuvre des projets d'animation dans le cadre de l'organisation de travail d'un club sportif

- Projet d'animation promotionnel,
- Cadre institutionnel, Caractéristiques des publics
- Cadre réglementaire, Méthodologie de projet



BC 2

Valoriser les activités et les projets d'une structure sportive

- Communication sur différents supports (Affiches, mails, web, réseaux)
- Les outils de communication



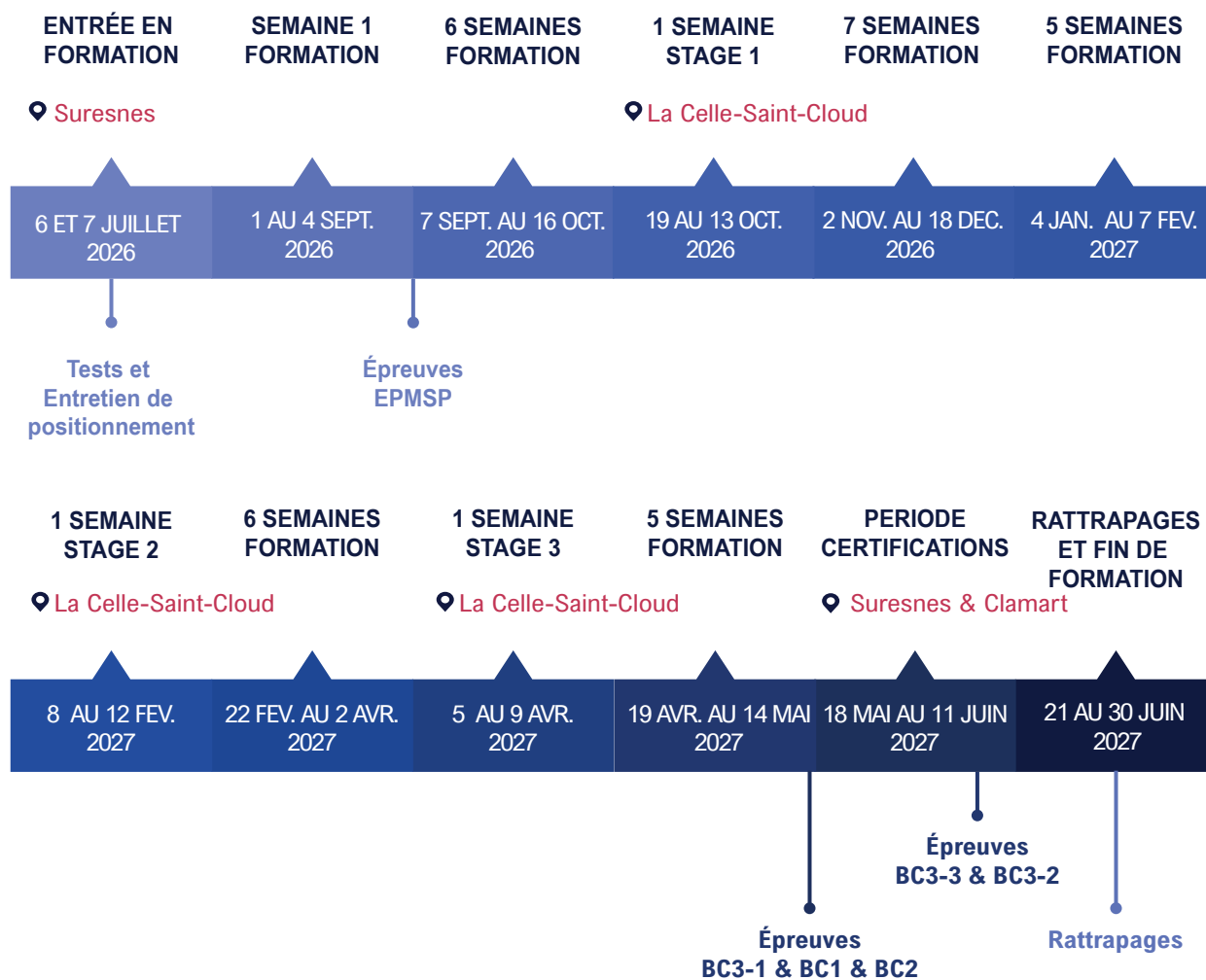
BC 3

Concevoir et animer en sécurité des séances en activités gymniques.
Concevoir des cycles et entraîner dans les disciplines gymniques acrobatiques.
Evaluer la progression des pratiquants

- Préparation et conduite de séance d'animation : Baby-gym, Parkour, gym santé, activités acrobatiques, activités gymniques d'expression, handigym, aérobic, ...
- Connaissances théoriques, Conception d'un cycle d'animation
- Conception d'un cycle d'apprentissage, Conduite de séance
- Connaissances techniques, Sécurité et réglementation des activités compétitives (GAM, GAF, Trampoline, Tumbling, Gym Acrobatique, Teamgym, Aérobic, Parkour)
- Maîtrise des parades en acrobatie

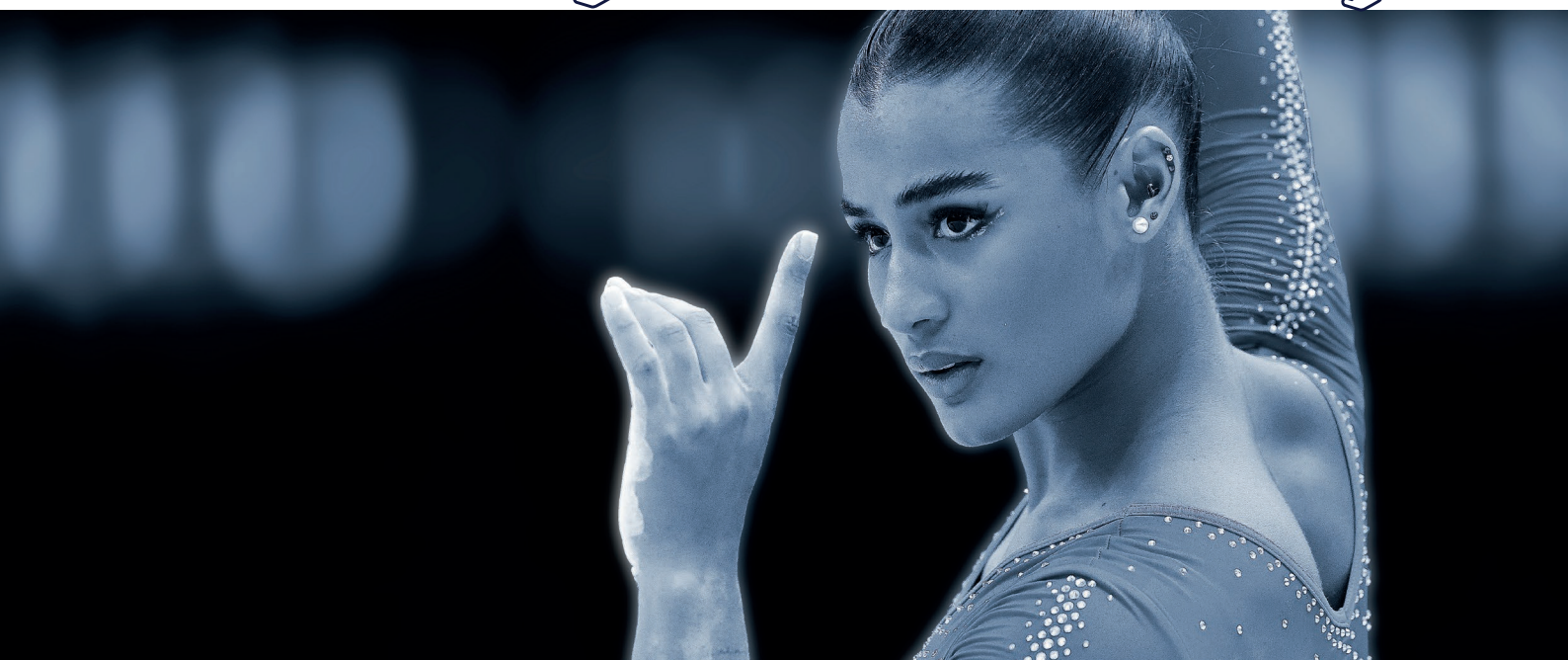


RUBAN PÉDAGOGIQUE



Ruban pédagogique détaillé 

Ruban pédagogique simplifié 



Comité Régional Île-de-France - Centre Île-de-France de Formation

L'ENSEIGNEMENT

MÉTHODE PÉDAGOGIQUE

- **Formation en présentiel** (gymnases, salles de cours)
- **Formation en distanciel** (équipement informatique et connexion internet nécessaires)
- **Apports théoriques**
- **Mises en situation** sur publics supports.
- Travaux pratiques, travaux dirigés, pratique personnelle

MOYENS PÉDAGOGIQUES

- **Salles spécifiques** dédiées aux activités gymniques,
- **Site internet dédié** au suivi pédagogique,
- **Supports diversifiés** : vidéo, PowerPoint, vidéoprojecteurs, logiciels spécifiques d'analyse vidéo, ...
- Salle de cours équipé d'un tableau numérique

ÉQUIPE PÉDAGOGIQUE

- Direction de la Formation : François-Régis BRUNO
- Coordinateur pédagogique : Thomas THIBEDORE - CTS
- Formateurs permanents :
 - Davy ROY
 - Philippe LERIN
- Formateurs spécialisés dans leurs disciplines respectives

MODALITÉS D'ÉVALUATION

- Évaluations formatives en centre et en structure
- Épreuves préparatoires
- Épreuves certificatives



INFORMATIONS DÉTAILLÉES

www.crif-ffgym.com

Comité Régional Île-de-France - Centre Île-de-France de Formation


ENTRER

En Formation BPJEPS au CIFF

Conditions d'accès >>> Inscription >>> Admission



Obligations


- **Avoir 18 ans** (révolus au début de la formation - dérogation possible, sur demande motivée)
- Être titulaire du **diplôme de Premier Secours Citoyen (PSC)** ou d'un diplôme équivalent ([Liste des diplômes homologués pour l'équivalence](#))
- Avoir un **certificat médical** de non-contre-indication à la pratique et à l'encadrement des activités gymniques datant de moins d'un an à la date d'entrée en formation. (Modèle )
- Pour les moins de 25 ans : fournir l'**attestation de recensement** ou l'**attestation de participation à la journée défense et citoyenneté (JDC)**
- Avoir une **structure d'alternance** pour effectuer son stage pédagogique ainsi qu'un tuteur diplômé (BPJEPS AG ou BEESAG minimum)
- Répondre aux obligations d'honorabilité

Adaptations (PSH)

- Infrastructures utilisées accessibles
- Adaptation de notre formation en fonction des problématiques identifiées
- Mise en relation avec la référente Handicap du Centre de Formation
- Fournir avec le certificat médical, l'avis d'un médecin agréé



Dossier d'inscription

- Formulaire à remplir en ligne (lire au préalable la notice d'information)
- à renseigner et valider **avant le 6 juin 2026** (3 juillet pour les candidats exemptés des TEP)
- Préparez votre inscription 
- Nombre de candidats minimum : 8, maximum : 20.
- Le CIFF se réserve le droit d'annuler ou reporter la formation en fonction du nombre d'inscrits.

Frais d'inscription : 50 €

- Paiement en ligne à l'envoi du dossier.
- Les frais d'inscription ne seront pas perçus si la formation est annulée par l'organisme de formation.

Comité Régional Île-de-France - Centre Île-de-France de Formation



ADMISSION

des candidats en 2 temps



1 Tests d'Exigences Préalables à l'entrée en formation (TEP)

Vérification des capacités des candidats à suivre la formation

- Définis par l'arrêté du 7 février 2025
Détail des tests 
- Dispense des TEP avec les diplômes suivants : CQP FFGym, animateur Fédéral FFGym, Moniteur FFGym, BF1A UFOLEP, BAF1 FSCF, BF1 FSGT 

2 Tests complémentaires définis par le Centre de Formation

Identification du niveau des candidats et de leur projet professionnel


- Epreuve écrite à partir d'une observation vidéo
Être capable de prendre des notes, de résumer et d'argumenter sur une problématique
- Entretien sur son projet professionnel
Être capable de présenter oralement son parcours et démontrer son implication et sa motivation pour son projet professionnel
- QCM de connaissances gymniques de base
Être capable de mobiliser des connaissances générales de base sur le milieu gymnique et l'environnement sportif

Tous les tests se dérouleront le lundi 6 juillet 2026 à SURESNES



Convocation envoyée 15 jours avant la date des tests si réception du dossier d'inscription complet



- Pour les candidats retenus à l'issue des tests, le positionnement permet de définir le **Parcours Individuel de Formation (PIF)**
- Celui-ci aura lieu le **mardi 7 juillet 2026** à Suresnes (92).
- Les allègements et équivalences sont consultables sur notre site internet : tableau des allègements 

Comité Régional Île-de-France - Centre Île-de-France de Formation

FINANCER LA FORMATION

DISPOSITIFS POSSIBLES D'ACCOMPAGNEMENT DANS LA FORMATION



Le CIFF vous accompagne dans
la recherche du financement de
la formation.

N'hésitez pas à nous contacter.

ciff@crif-ffgym.fr

07 85 08 35 05



COÛT DE LA FORMATION

12 € / heure *



soit 8 160 €
pour un parcours complet

Des allègements sont possibles en fonction des cursus et diplômes des candidats

* Pour un parcours en apprentissage, nous consulter

Comité Régional Île-de-France - Centre Île-de-France de Formation

Le Centre Île-de-France de **FORMATION**



DISCIPLINES GYMNiques

Organisme de formation du comité régional Île-de-France de la FFGym, homologué par la DRIETS et la DRAJES d'Île-de-France, le CIF a formé depuis 2001 plus de 500 Educateurs Sportifs dans le domaine des activités Gymniques. Il est habilité depuis avril 2007 pour organiser les formations BPJEPS.

Taux de Réussite

2023/2024 : **81 %**

2024/2025 : **81 %**

Taux d'insertion professionnelle

93 % des stagiaires formés la saison dernière ont obtenu un emploi dans les activités gymniques.

Démarche Qualité

Le Comité Régional
IDF FFGym
est certifié

QUALIOPi

depuis 2021 pour les
actions de formation

Nos partenaires



FÉDÉRER,
POUR CONSTRUIRE L'AVENIR



Délégation régionale académique
à la jeunesse, à l'engagement
et aux sports

Comité Régional Île-de-France - Centre Île-de-France de Formation



**POUR TOUTE
QUESTION,
N'HÉSITÉZ PAS À
NOUS CONTACTER**



François-Régis BRUNO

Directeur de la Formation
07 85 08 35 05

francois.regis-bruno@crif-ffgym.fr



Iliona FRANCOIS

Référente apprentissage CFA
formation@ffgym.fr



Marie HINGANT

Référente handicap du CIFF
marie.hingant@gmail.com



INFORMATIONS 



BASE DOCUMENTAIRE 

Comité Régional Île-de-France - Centre Île-de-France de Formation