



COMITÉ
RÉGIONAL
ÎLE-DE-FRANCE

CHALLENGE FED B

ÉQUIPE & INDIVIDUEL PERFORMANCE
RÉGIONALE

30 & 31 MAI 2026

OZOIR



GYM ARTISTIQUE MASCULINE



© Vincent Mateus

ENTRÉE PAYANTE 5€

Gratuit pour les licenciés FFGYM
et enfants de - 10 ans.

Billets en vente sur HelloAsso !





Chers entraîneurs, juges et parents,

Nous avons le plaisir de vous accueillir au sein du complexe intercommunal de gymnastique des Portes Briardes « Émilie Le Pennecc » à l'occasion de la compétition Régionale équipe / Individuel "Performance Régionale" et Challenge Fédéral B qui se tiendra les samedi 30 et dimanche 31 mai.

En partenariat avec la commune de Lésigny, plusieurs espaces de stationnement sont mis à votre disposition :

- Le parking du complexe de gymnastique, situé au 1 rond-point de Monthéty
- L'ensemble du parking situé devant le collège Les Hyverneaux, avenue de Leingarten
- Le parking de l'école primaire Villarceau, face au 30 avenue Paul Verlaine
- Le parking du cimetière, rue de Monthéty.

Une signalétique spécifique sera mise en place afin de vous permettre de vous orienter aisément vers ces différents sites.

Afin de garantir la sécurité de tous et de faciliter les déplacements, nous vous remercions de bien vouloir utiliser exclusivement les zones de stationnement prévues à cet effet.

Nous vous saurions gré de prendre toutes les dispositions nécessaires pour assurer la fluidité de la circulation sur la voie publique, dans le respect du code de la route et de la tranquillité des riverains.

Nous vous remercions par avance de votre compréhension et de votre collaboration.

Cordialement,

Catherine Patary
Présidente

Catherine Patary

CHAMPIONNAT REGIONAL EQUIPES

Perf. Rég /Féd B

INDIVIDUELS

Perf. Rég



DATE

30 et 31 mai 2026



ADRESSE

Complexe de gymnastique des Portes Briardes - Emilie Le Pennec

1, Rond-point de Monthety

77150 Lésigny



MEMO

Forfaits via ENGAGYM sans certificat médical : **jusqu'au 10 jours avant la compétition**

Réunion des juges : Se référer à l'organigramme des juges.

Licences à télécharger AVANT l'évènement.

Contrôlées avec photos sur smartphone, tablette ou support papier.

Icône pour téléchargement des licences de l'évènement disponible dans ENGAGYM en fin de ligne de l'évènement.



BONS DE SOUTIEN

- Compétitions Interdépartementales et Régionales : 5€
- Gratuit pour les licenciés et pour les moins de 10 ans.
- Bons de soutien dématérialisés : **les places sont disponibles via QR Code. Paiements en espèces refusés sur le lieu de la compétition. QR Code disponible en fin de dossier compétition**

Il est impératif que les clubs préviennent les parents des gymnastes que les entrées sont payantes sur toutes les compétitions Interdépartementales et Régionales.



RESPONSABLES

	Nom - Prénom	@	Téléphone
Responsable Plateau	Lionel MICAEL BARRIL	lionel-micael.barril@crif-ffgym.fr	06.30.32.79.56
Responsable des Juges	Camille Xicluna		06.58.76.74.44
Responsable Informatique			



ENGAGEMENTS

Déjà intégrés sur l'interface de votre club (menu COMPETITION) de l'Extranet Fédéral.



REGLEMENT

Tarifs pour les compétitions :

	Compétition Inter-Départementale	Compétition Régionale
Equipes	34 €	
Individuels	11€	19€

Le paiement des engagements pourra être effectué soit par virement bancaire, soit par carte bancaire, soit par chèque à l'Ordre du CRIFGYM. Une facture vous sera délivrée après la tenue de l'évènement.

- Règlement directement via EngaGym : www.ffgym.fr
- Règlement par Carte Bancaire : sur le site du CRIFGYM : www.crif-ffgym.com
- Règlement par virement : IBAN : FR76 1027 8062 1400 0201 1450 175 - BIC : CMCIFR2A

Préciser dans le libellé du virement, du paiement en ligne :

Le nom du club + son numéro d'affiliation fédéral + la compétition + la discipline concernée.



FORFAITS – CERTIFICATS MEDICAUX

Déclaration d'un forfait : *Uniquement dans ENGAGYM*

- Modifier les engagements sur l'extranet Fédéral.
- Information répercutée automatiquement auprès des responsables techniques et administratifs.
- **Jusqu'à 10 jours avant la compétition**
 - Pas de certificat médical à envoyer.
 - Pas d'amende.
 - Déduction du prix de l'engagement.
- **Moins de 10 jours avant la compétition**
 - Amende pour forfait, sauf envoi par mail ou en pièce jointe d'un certificat médical lors de la déclaration sur l'Extranet.
 - Le prix de l'engagement sera dû.

En cas de forfait moins de 10 jours avant la compétition, le club est dans l'obligation de présenter un juge.



CERTIFICAT MEDICAL

À fournir en pièce jointe lors de la déclaration sur l'Extranet OU à envoyer UNIQUEMENT par mail à : lionel-micael.barril@crif-ffgym.fr, **au plus tard le mardi** suivant la compétition.

Indiquer le club, la catégorie et le niveau du gymnaste concerné.

L'amende pour forfait hors délais sans certificat médical pour un individuel sera de : 20 € et pour une équipe sera de : 80 €



DEMANDE DE REPECHAGE

Toutes les demandes de repêchage doivent être faites via ENGAGYM.



MONTEE BARRE FIXE

Pour toutes les catégories, montée de la barre fixe possible si le gymnaste touche le sol.
La demande doit être faite au responsable de la compétition, au plus tard 3 jours avant la compétition.
Si la demande n'a pas été faite dans les temps, le gymnaste ne pourra pas modifier la hauteur de l'agrès.



ENTRAINEUR

Equipes : 2 entraîneurs au maximum.



TENUE

Survêtement complet ou pantalon de survêtement et tee-shirt/polo de sport.

Débardeur, pantacourt, short ou legging ne sont pas autorisés.



CONTROLE DES LICENCES (AVEC PHOTO)

GYMNASTES, ENTRAINEURS ET JUGES

Effectué en salle d'échauffement.

Télécharger les licences AVANT la compétition.

Attention réception réseau dans les gymnases parfois indisponible.



TENUES DES GYMNASTES

Cf. brochure générale de la FFGym : la pénalisation sera appliquée.

Lors du palmarès, les gymnastes doivent se présenter en tenue de compétition.



TEMPS D'ECHAUFFEMENT

Appel 35 minutes avant chaque tour

30 minutes maximum d'échauffement articulaire en salle annexe

Temps d'échauffement par équipe

Filière Fédéral A et B : **3 minutes** d'échauffement pour toutes les catégories

Filière Performance "Nationale et régionale" en programme imposés ou libre aménagé (National B) : **5 minutes**

Filière Performance Nationale en programme FIG A 12 ans : **7' minutes**



L'organisateur se réserve le droit d'avancer de 10 minutes l'heure du palmarès.

Informez les organisateurs au cas où une équipe serait incomplète ou absente au palmarès.

En cas d'exæquo à la dernière place qualificative, l'équipe (ou l'individuel) qualifiée sera celle ayant réalisé le meilleur total à un agrès (puis au 2ème agrès).



RESPONSABLE DU JURY

Nom du Responsable : Xicluna Camille-06.58.76.74.44 et Corentin Laurent :06.45.92.90.63

Cf : Organigramme de la répartition des juges.



ENGAGEMENT DES JUGES

Vous devez passer par la plateforme FFGYM – Via ENGAGYM « Colonne Juge »

Date ▼	Libellé	Lieu	Niveau	Prév.	Norm.	Qual.	Juge
10/06/2023 - 11/06/2023	GAF : CHPT REG IDF / PER REG et FED A / EQUIPES	SAWNGY LE TEMPLE	Région				
03/06/2023 - 04/06/2023	GAF : FINALE INTERDEPT S2.75/78/95/94 / FEDERAL B / EQUIPES	VILLECRESNES	Région				

NB : pour engager un juge, celui-ci devra être obligatoirement licencié au moment de l'engagement et recyclé.

TENUE DES JUGES

Les juges doivent être en tenue, tailleur, jupe ou pantalon bleu marine ou noir et chemise ou pull blanc.

Le juge qui ne sera pas en tenue, ne pourra pas officier.

REUNION DE JUGES

Présence PONCTUELLE OBLIGATOIRE à la réunion de tous les juges (Convoqués et juges de club)

Charge à chaque club de tout mettre en œuvre pour présenter le-les juges demandés.

Amende pour retard ou absence de juge : 250€



VESTIAIRES

Des vestiaires seront à disposition des gymnastes.

Cependant aucun effet personnel ne doit rester dans ce lieu.

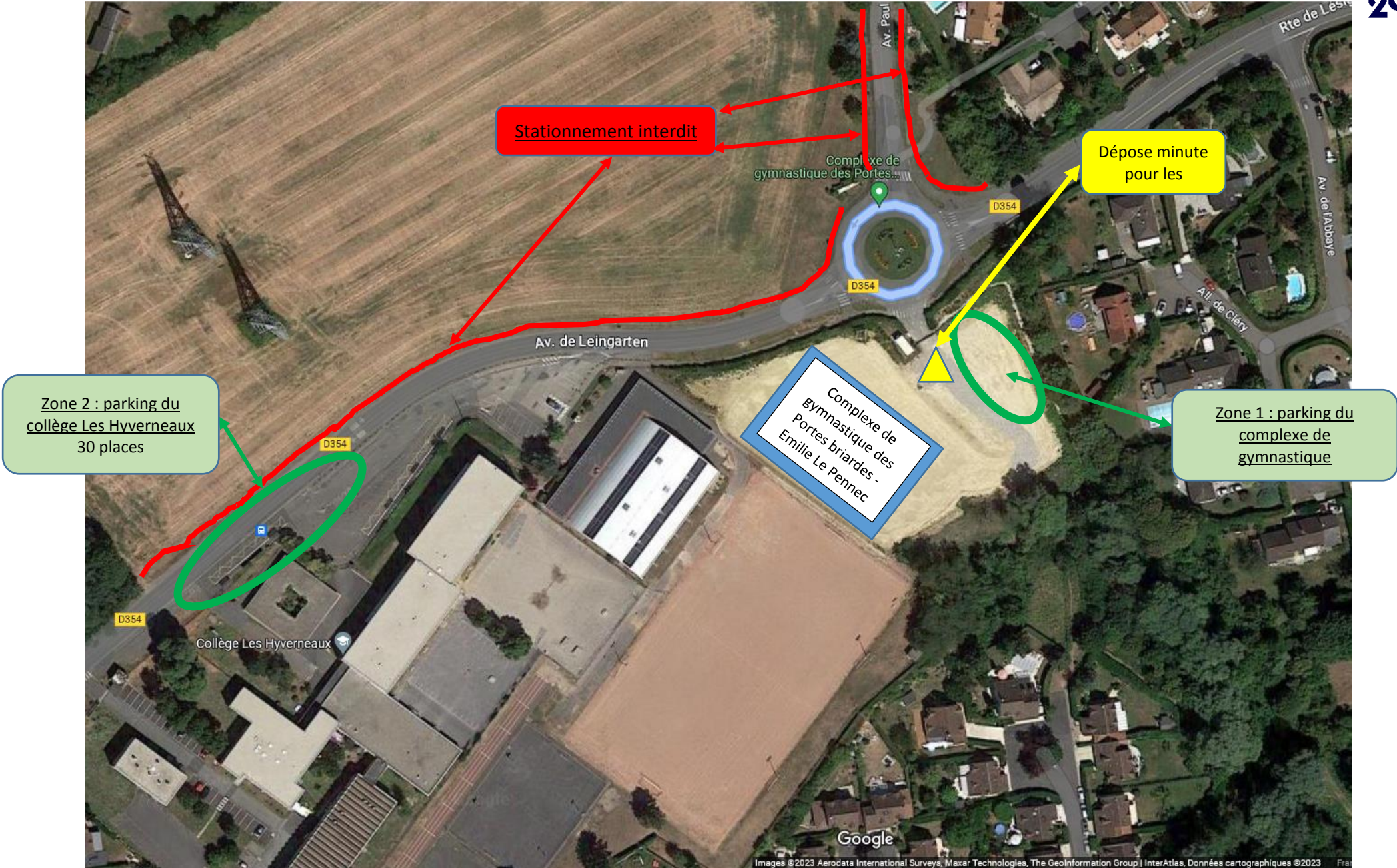
Chaque compétiteur doit ranger ses affaires personnelles (gourde, bouteille, genouillères, etc...) dans son sac et conserver ce dernier à ses côtés durant tout le circuit d'échauffement et de compétition.



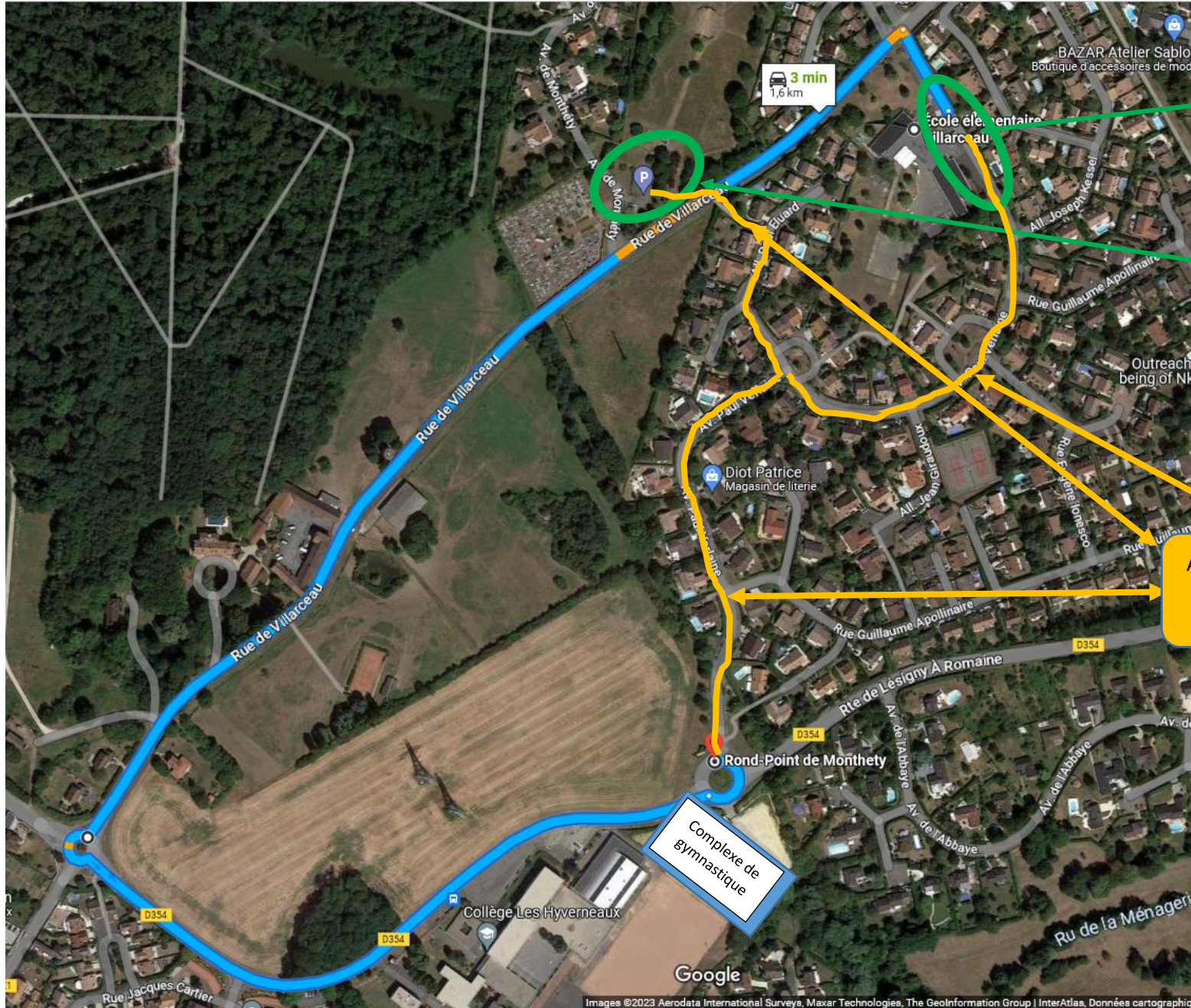
PALMARES

A l'issue de chaque tour, les palmarès provisoires seront affichés.

Les entraîneurs sont invités à contrôler les notes.



Route d'accès en véhicule



Zone 3 devant l'école primaire « Villarceau »
21 places

Zone 4 : parking du cimetière
20 places

Accès piétons (7' à 8')
exclusivement car
propriété privée

Complexe de gymnastique

BILLET D'ENTRÉE

achat en ligne sur  helloasso



SCANNER ICI

LE BILLET EST VALABLE TOUT LE WEEK-END
(SAMEDI + DIMANCHE)



COMITÉ
RÉGIONAL
ÎLE-DE-FRANCE

INFOS SPECTATEURS COMPÉTITIONS SAISON 2025-2026

CETTE SAISON, LES BONS DE
SOUTIEN N'EXISTENT PLUS.
DÉSORMAIS, TOUTES LES
PARTICIPATIONS SE FONT VIA
HELLOASSO.

Tarification et achat



-Participation unique : 5 €
Valable pour toutes les
compétitions
interdépartementales et
régionales

-Achat uniquement sur
HelloAsso, via le QR code
ou le lien de l'événement
concerné (disponible 30
jours avant la compétition)

-⚠ Vérifiez bien le bon
événement avant de
valider votre achat

-Aucun paiement en
espèces sur place :
prévoyez un paiement
mobile (téléphone)

-Aucun remboursement
ne sera effectué

Accès au gymnase



-Tous les licenciés
devront présenter leur
licence à l'entrée

-Les moins de 10 ans
devront présenter une
pièce d'identité

-En fonction de la
capacité d'accueil du
gymnase, le club
organisateur pourra
demander aux
accompagnateurs de
libérer des places entre
deux tours pour accueillir
les familles des
gymnastes des tours
suivants.

Validité du billet



-Le billet est valable
tout le week-end
(samedi + dimanche)

-Une seule
participation suffit pour
accéder à l'ensemble
des journées de
compétition



Important

**Le billet de
participation ne
garantit pas l'accès à
une place assise ni
l'entrée au gymnase
en cas de jauge
complète.**

Merci pour votre compréhension et votre soutien aux clubs organisateurs